

ARGO 2

KVADRAT / RAF SIMONS

ARGO 2



443



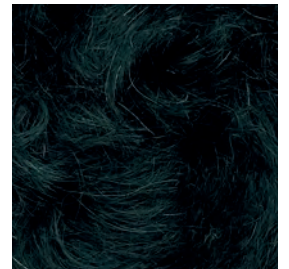
343



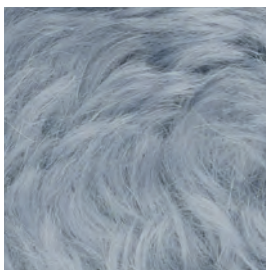
633



112



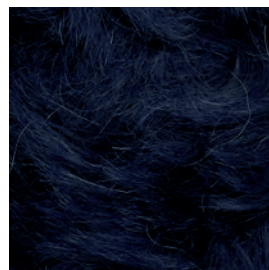
982



132



743



752

## ARGO 2

### RAF SIMONS

DK

#### Anvendelse

Let møbelstof, puder, sengegavl etc.

#### Beskrivelse

100% mohair (lurv), bomuld (grundvæv). Bredde 140 cm. Vægt ca. 870 g/lbm. Stykfarvet. Luvens udseende kan variere. Nuanceforskell vil forekomme.

#### Ægkant ⇅

**Slidstyrke:** Ca. 25.000 slidbevælgelser efter Martindale metoden EN ISO 12947. **Lysægthed (ISO) 5-7. Pilling (EN ISO) 3-4. Gnidægthed (ISO) tør 4-5, våd 3-5. Flammesikring:** BS 5852 Part 1, EN 1021-1/2, UNI 9175 11M, US Cal. Bull. 117-2013. (Kopi af testrapport kan rekvireres).

#### Vedligeholdelse

Se ISO symboler. Må ikke stryges, kun dampes. Eventuelle trykmærker fjernes med damp. Desinfektion, se kvadrat.dk.

UK/US

#### Application

Light upholstery, cushions, headboards etc.

#### Description

100% mohair (pile), cotton (base). Width 55 inches (140 cm). Weight app. 27.9 oz/ly (870 g/lin.m). Piece dyed. Appearance of the pile will vary. Colour differences will occur.

#### Selvedge/Direction ⇅

**Abrasion:** App. 25,000 rubs acc. to the Martindale method EN ISO 12947. **Lightfastness (ISO) 5-7. Pilling (EN ISO) 3-4. Fastness to rubbing (ISO) dry 4-5, wet 3-5. Flame resistance:** BS 5852 Part 1, EN 1021-1/2, UNI 9175 11M, US Cal. Bull. 117-2013. (Copy of test report available).

#### Care

Please see the ISO symbols. No ironing only steaming. Steaming might be necessary to remove pressure marks. Disinfection, see kvadrat.dk.

DE

#### Anwendungsbereich

Leichter Möbelbezugstoff, Kissen, Kopfbretter usw.

#### Beschreibung

100% Mohair (Flor), Baumwolle (Grundgewebe). Breite 140 cm. Gewicht ca. 870 g/lfd.m. Stückgefärbt. Das Aussehen des Flor kann variieren. Farbunterschiede vorkommen

#### Webkant ⇅

**Scheuerfestigkeit:** Ca. 25.000 Scheuerhübe gemäss der Martindale Methode EN ISO 12947. **Lichtechtheit (ISO) 5-7. Pilling (EN ISO) 3-4. Reibechtheit (ISO) Trockener 4-5, Nasser 3-5. Flammenschutz:** BS 5852 Part 1, EN 1021-1/2, UNI 9175 11M, US Cal. Bull. 117-2013. (Kopie von Prüfungsbericht verfügbar).

#### Pflege

Siehe ISO Pflegesymbole. Kein Bügeln, nur Dämpfen. Dämpfen kann notwendig sein um Druckstellen zu entfernen. Desinfektion, siehe kvadrat.dk.

NL

#### Toepassing

Lichte meubelstof, voor kussens, hoofdboorden, etc.

#### Omschrijving

100% mohair (pool), katoen (basis). Breedte 140 cm. Gewicht ca. 870 g/str. m. Stukgeverfd. Uiterlijk van de pol kan verschillen. Kleurverschillen zullen optreden.

#### Zelfkant ⇅

**Slijtvastheid:** Ca. 25.000 toeren Martindale EN ISO 12947. **Lichtechtheid (ISO) 5-7. Pilling (EN ISO) 3-4. Wrijfechtheid (ISO) droge 4-5, natte 3-5. Brandwerendheid:** BS 5852 Part 1, EN 1021-1/2, UNI 9175 11M, US Cal. Bull. 117-2013. (Op aanvraag sturen wij U graag een kopie van het testrapport toe).

#### Onderhoud

Zie de ISO symbolen. Alleen stomen, niet strijken. Indien noodzakelijk, stomen om eventueel pletten te verhelpen. Desinfectie, kvadrat.dk.

FR

#### Domaine d'utilisation

Ameublement léger, coussins, têtes de lits etc.

#### Description

100% mohair (poil), coton (base). Largeur 140 cm. Poids env. 870 g/ml. Teinture à la pièce. L'apparence de poil peut varier. Des écarts de colori sont à prévoir.

#### Lisière ⇅

**Résistance à l'abrasion:** Env. 25.000 révolutions selon le procédé Martindale EN ISO 12947. **Résistance à la lumière (ISO) 5-7. Boulochage (EN ISO) 3-4. Résistance au frottement (ISO) sec 4-5, mouillé 3-5. Normes au feu:** BS 5852 Part 1, EN 1021-1/2, UNI 9175 11M, US Cal. Bull. 117-2013. (La copie du compte rendu des tests est disponible sur demande).

#### Entretien

Voir les symboles ISO. Pas de repassage, de la vapeur uniquement. L'utilisation de la vapeur peut-être nécessaire pour retirer les éventuels plis. Désinfection, voir kvadrat.dk.

IT

#### Destinazione d'uso

Tessuto leggero, cuscini, testiere, etc.

#### Caratteristiche

100% mohair (pelo), cotone (rovescio). Altezza 140 cm. Peso circa 870 gr/ml. Tinto in pezza. L'aspetto del pelo può variare. Possibili differenze colore.

#### Cimosa ⇅

**Abrasione:** Circa 25.000 cicli/metodo Martindale EN ISO 12947. **Resistenza alla luce (ISO) 5-7. Pilling (EN ISO) 3-4. Resistenza allo sfregamento (ISO) Condizione a secco 4-5, Condizione umido 3-5. Ignifugazione:** BS 5852 Part 1, EN 1021-1/2, UNI 9175 11M, US Cal. Bull. 117-2013. (Disponibile copia del test).

#### Manutenzione

Per favore seguire simboli ISO. No ferro da stiro solo vapore. Vaporizzare potrebbe essere necessario per ripristinare l'aspetto del tessuto. Per disinfettare, vedi il sito kvadrat.dk.

ES

#### Aplicación

Tapicerías de uso ocasional (mobiliario ligero), tales como, cojines, cabeceros, etc.

#### Descripción

100% mohair (pelo), algodón (base). Anchura 140 cm. Peso aprox. 870 gr/ml. Teñido a la pieza. La apariencia del pelo varía según las producciones. Variaciones en tintadas

#### Filo ⇅

**Resistencia al desgaste:** Aprox. 25.000 ciclos según el método Martindale EN ISO 12947. **Resistencia a la luz (ISO) 5-7. Relleno (EN ISO) 3-4. Solidez al frotamiento (ISO) seco 4-5, mojado 3-5. Resistencia al fuego:** BS 5852 Part 1, EN 1021-1/2, UNI 9175 11M, US Cal. Bull. 117-2013. (Copia del informe de ensayos desponible).

#### Mantenimiento

Consulte los símbolos ISO. No planchar, solo vapour. Puede ser necesario vapor para quitar marcas de presión. Desinfección, visita kvadrat.dk.

JP

#### 用途

家具地、クッション、ヘッドボードなど

#### 詳細

100% モヘア (パイル)、コットン (ベース)。幅 140 cm。重量 1m につき約 870g。製品染め。パイルの外見に差が出ることがあります。色彩の差が出ることがあります。

#### 耳、ふち。⇅

**磨耗:** マーチンデール法により摩擦運動約 25,000 回。EN ISO 12947. **色あせ保証 (ISO) 5-7. ピリング (EN ISO) 3-4. 摩擦保証 (ISO) ドライ 4-5、ウエット 3-5. 耐炎性:** BS 5852 Part 1, EN 1021-1/2, UNI 9175 11M, US Cal. Bull. 117-2013 (テストレポートのコピー入手可能。)

#### 手入れ

ISO シンボル参照。アイロンは使わずに、スチームだけかけてください。プレッシャーマークを取るために、スチームの使用が必要な場合もあります。消毒について? kvadrat.dk まで参照ください。

CN

#### 适用范围

筒易软包, 靠垫, 床头板等。

#### 成分

100% 马海毛 (起绒), 棉 (底料)。幅宽约 55 英寸 (140 cm)。重量约 870 克/延米, 坯布染色面料。起绒外观可能有些差异。颜色可能稍有色差。

#### 织边方向 ⇅

马丁代尔法约 25,000 转。EN ISO 12947. **光照色牢度 (ISO) 5-7. 起毛起球 (EN ISO) 3-4. 摩擦色牢度 (ISO) 干燥 4-5, 湿 3-5. 阻燃性:** BS 5852 Part 1, EN 1021-1/2, UNI 9175 11M, US Cal. Bull. 117-2013. (可提供测试报告副本)。

#### 维护

请参照 ISO 标志。仅能使用蒸汽挂烫机熨烫。可能需要使用蒸汽电熨斗抚平折痕。消毒请参阅 kvadrat.dk。



Quality and environmental system accreditation according to ISO 9001 and ISO 14001.

\*ACT® Registered Certification Marks

Contact and further information [www.kvadrat.dk](http://www.kvadrat.dk)



US contact info: 1-800-620-9309